

**COMUNE DI SAN CASCIANO VAL DI PESA - PIANO OPERATIVO -  
QUADRO CONOSCITIVO**

**Analisi del Patrimonio edilizio nel territorio aperto**

*Responsabile del progetto: prof. Arch. GIAN FRANCO DI PIETRO*

*Collaboratori: arch. D. Donatini, arch. R. Monaci, arch. G. Pessina*

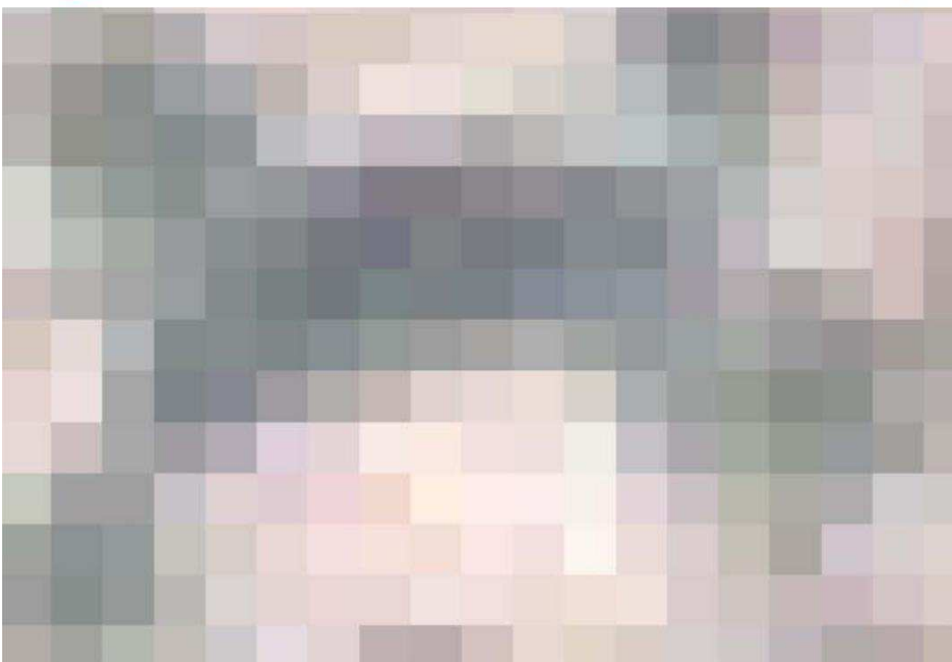
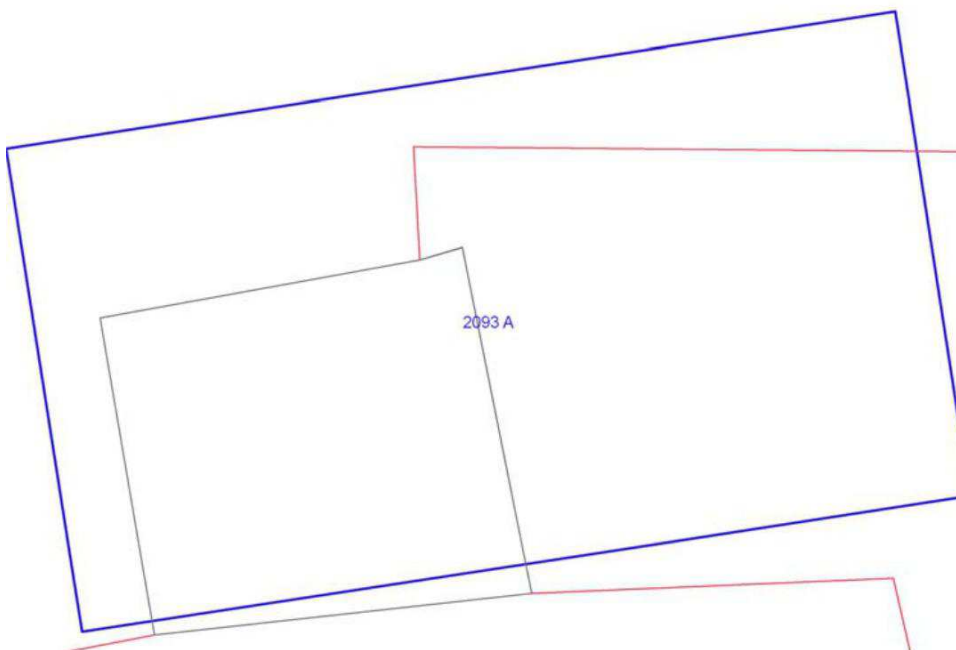
**SCHEDA N. 2093**

Toponimo ed indirizzo Via Campoli

Schede 1985: n.

CTR 1:5000: foglio n. 275152

NCT: foglio/particella 99/33;99/184;99/X1



	<b>OGGETTO</b>	*
A	cimitero	RV

(\*)Valore: RV: rilevante; V: medio; CC: compatibile con il contesto; SV: scarso; N: nullo

Data rilievo: 05/02/03

<b>USO ATTUALE</b>		
A	Inutilizzato	
Note		
<b>ALTERAZIONI TIPOLOGICHE</b>		
A	Assenti	
Note		
<b>ALTERAZIONI ARCH. ESTERNE</b>		
A		
Coperture	assenti	
Gronde e cornicioni	assenti	
Comignoli	assenti	
Intonaci	assenti	
Muri a faccia vista	assenti	
Aperture	assenti	
Infissi e persiane	assenti	
Elementi costruttivi/decorativi	assenti	
Elementi aggettanti (tettini)	assenti	
<b>STATO DI CONSERVAZIONE</b>		
A	Cattivo	
<b>VALORE</b>		
A	Rilevante	
<b>AREA DI PERTINENZA</b>		Valore complessivo: Medio
<b>ALTERAZIONI AREA DI PERTINENZA</b>		Alterazioni complessive: assenti
	--	
<b>VISIBILITA'</b>		
Solo locale		

